

# Haus aus Finnholz

Im hessischen Örtchen Rengershausen bei Frankenberg hat seit 18 Jahren ein Anbieter von Blockhäusern seinen erfolgreichen Musterhaus-Standort.

Der preisgekrönte Zimmermeister und Eigentümer der Firma Finnholz seine eigenen Erfahrungen mit den Kunden gemacht. „Unser erstes Musterhaus war aus Vierkantprofilen gebaut, da wurde dann meistens Vierkant geordert. Heute, wo das neue Musterhaus aus Rundprofilen besteht, da wird vorwiegend rund geordert“, erklärt Ludwig die 'individuelle' Kaufentscheidung der Bauherren.

Bei Finnholz ist schon so manche Kaufentscheidung für ein Blockhaus gefallen. Seit 18 Jahren ist das Unternehmen mit dem Bau von Blockhäusern befasst. Besonders stolz ist man auf die gute Zusammenarbeit mit dem Kunden. Reklamationen hat es kaum gegeben. Dieser Erfolg ist auf die große Erfahrung und perfekte Kundenbetreuung zurückzuführen. Die Firmenphilosophie lautet: „Nur ein zufriedener Kundenstamm ist die Basis für ein solides Unternehmen.“ Den Sachverstand haben die Hessen ohnehin im eigenen Haus. Vom Zimmermeister über den Schreinermeister bis hin zum Statiker beschäftigt die Firma Finnholz Spezialisten zur Genüge. Kundenentwürfe werden hier durch die eigenen Bauzeichner um-

gesetzt und verwirklicht. Durch die Angliederung der eigenen Zimmerei sind auch Sonderwünsche kein 'Thema'.

## Dichtigkeit bedeutet Qualitätssicherung

Die Problematik der Dichtigkeit eines Blockhauses stellt die Firma Finnholz vor kein Problem. Bereits vor Inkrafttreten der neuen Verordnungen hat man sich mit

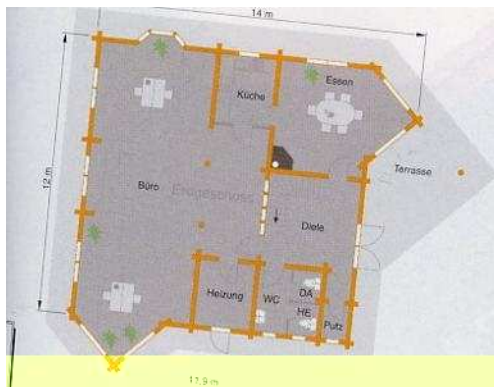
## Qualifiziertes Team: Vom Planer bis zum Richtmeister ist alles vorhanden.

der Sache beschäftigt. Mit einem Ventilatormessgerät werden die Blockhäuser nach der Montage auf Leckagen geprüft. So kann ggf. frühzeitig nachgebessert werden. Dies ist für Finnholz keine Frage der Gewährleistung sondern eine reine Qualitätssicherung.



Auf der Galerie im Obergeschoss befindet sich die Muster-Ausstellung der Firma Finnholz, drei großzügig bemessene Räume unter einer leichten Dachschräge.





### Total verdrehtes Haus

In Rengershausen wird dem Interessenten viel geboten. Bei dem ungewöhnlich aussehenden Musterhaus handelt es sich um einen Rechteck-Grundriss mit einem um 45 Grad gedrehtem aufgesetztem Dach. Hierdurch sind die Hausecken die Giebelspitzen. Das Dach ist dabei parallel zur Grundstücksgrenze ausgerichtet während der Hauskörper gedreht wurde. Eine solche Anordnung verlangt zwar ein großes Grundstück kann aber komplizierte Erkeranbauten ersparen. In Rengershausen hat man aber auf Anbauten nicht verzichtet. Jeweils einer auf der linken und rechten Hausseite lassen das

Gestaltung von Kaffeetassen. Dieser macht einen Schnappschuss vom Besucher, der mit einem Blockhausmotiv innerhalb von 10 Minuten auf der Tasse verewigt wird. So bleibt der Besuch in diesem sehenswerten Musterhaus eine lang anhaltende Erinnerung.

BH

Schnappschuss: Besucher werden per Automat auf einer Kaffeetasse verewigt.

